

QUELQUES ACTIONS D'ORES ET DÉJÀ ENTREPRISES SUR LE TERRITOIRE

■ EAU POTABLE

- Lutte contre les fuites des réseaux d'eau potable : action prioritaire.
- Maintien dans les cours d'eau d'un débit minimum adapté aux enjeux écologiques.

■ AGRICULTURE

- Retenues collinaires et stockage d'eau de pluie pour l'irrigation ou l'abreuvement, en remplacement des pompes en cours d'eau.
- Investissements dans du matériel économe en eau : irrigation par micro-aspersion, goutte-à-goutte...

■ COLLECTIVITÉS

- Récupération des eaux pluviales pour l'arrosage des espaces verts.
- Limitation des usages de l'eau récréatifs et d'ornement en période de sécheresse.

■ PARTICULIERS ET RIVERAINS DE COURS D'EAU

- Respecter les limitations et restrictions d'usages de l'eau en période de sécheresse !
- Interdiction des prélèvements en cours d'eau en Alerte sécheresse. Ces prélèvements sont à déclarer en mairie.

Octobre 2018 :
pour la première fois
le bassin versant
du lac du Bourget
a atteint le niveau 4
de crise !

ARRÊTÉ SÉCHERESSE QUATRE SEUILS PERMETTENT DE QUALIFIER UN ÉPISODE DE SÉCHERESSE :

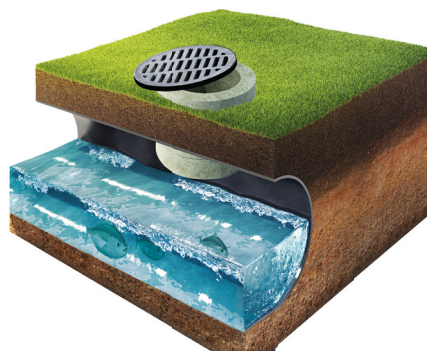
1. **Vigilance**
2. **Alerte**
3. **Alerte renforcée**
4. **Crise**

Le passage d'une situation à une autre s'appuie sur un réseau d'indicateurs (débits des cours d'eau, nappes souterraines, sources, données météo...) dont les évolutions sont validées en Comité Départemental.

Des mesures de limitation (en vigilance) ou de restriction (dès l'Alerte) sont associées à chaque niveau de l'arrêté. Ces mesures concernent tous les usages de l'eau non prioritaires.

■ DE L'EAU EN QUANTITÉ MAIS AUSSI EN QUALITÉ

Produits de lavage, pesticides, hydrocarbures...



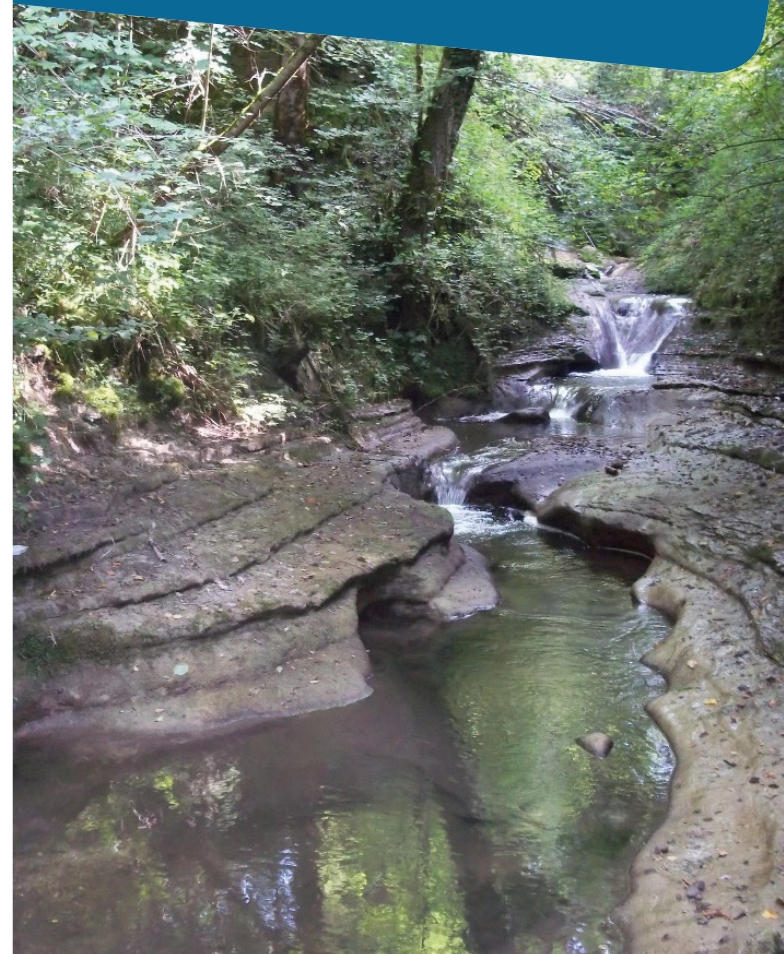
Laisser
de l'eau
aux rivières
c'est bien,
et préserver
sa qualité
c'est encore
mieux !

**Alors attention, tous nos rejets dans
les grilles d'eaux pluviales finissent
dans les rivières et dans le lac !**



PLAN DE GESTION DE LA RESSOURCE EN EAU

BASSIN VERSANT DU LAC DU BOURGET

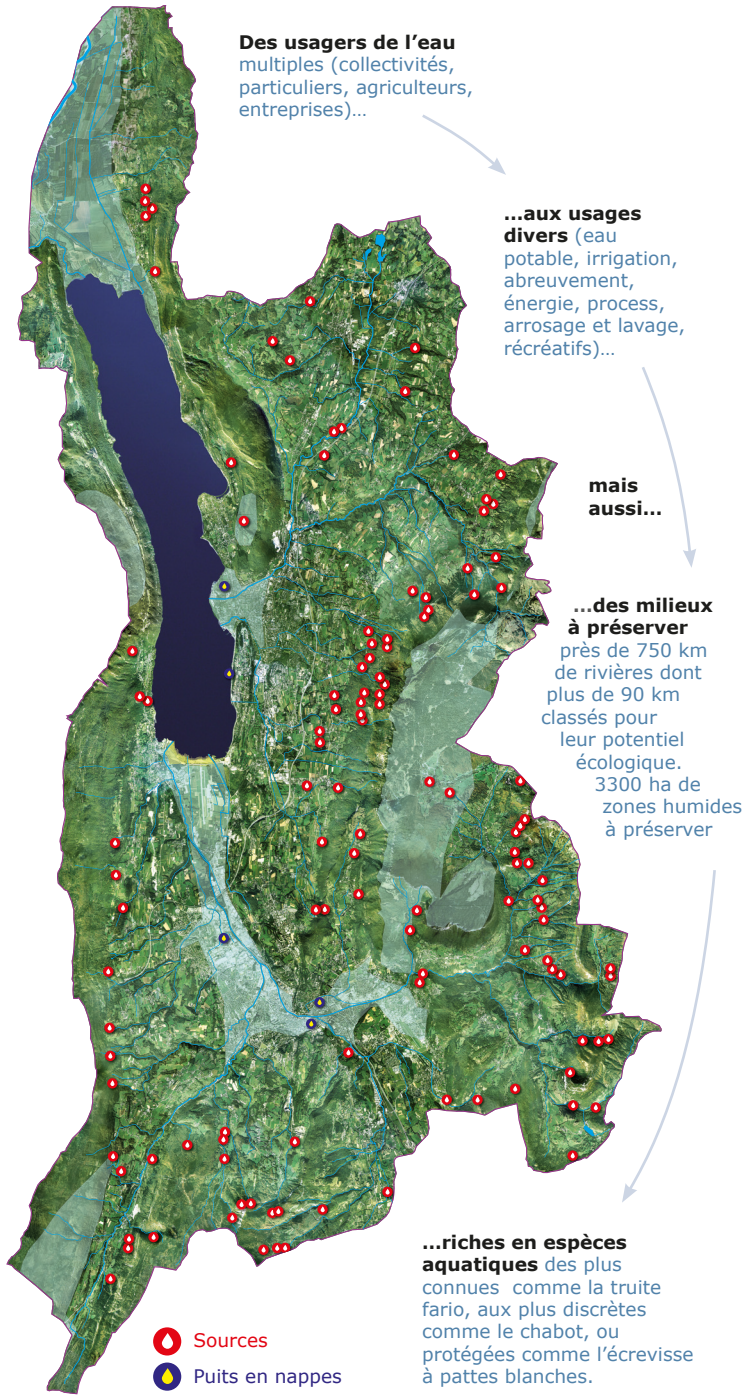


Comité InterSyndical pour l'Assainissement
du Lac du Bourget
42 Rue du Pré Demaison - 73000 Chambéry
tél. 04 79 70 64 63 - www.cisalb.com

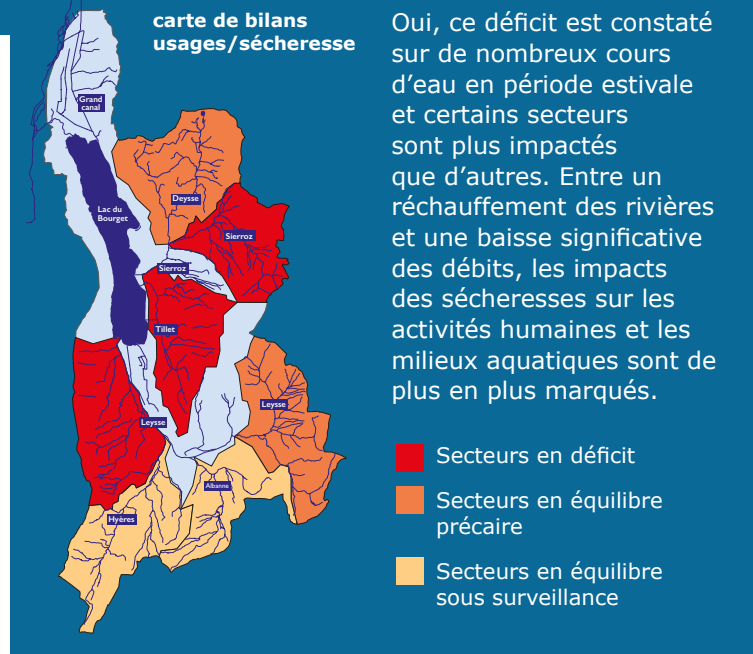


**ENSEMBLE, PRÉSERVONS
NOS RESSOURCES EN EAU**

L'EAU SUR LE BASSIN VERSANT DU LAC DU BOURGET

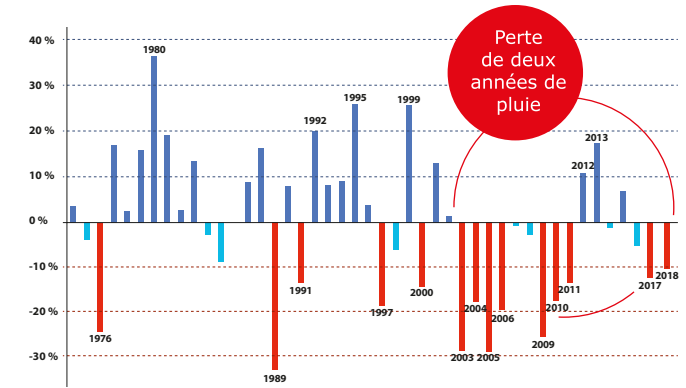


DES COURS D'EAU... EN MANQUE D'EAU ?



D'OÙ VIENT CE MANQUE D'EAU ?

Bilan pluviométrique annuel



Dans un contexte climatique changeant, les épisodes de sécheresse sont de plus en plus fréquents, étés... comme hivers ! Mais outre les contraintes climatiques naturelles, les déficits déjà visibles dans les rivières sont amplifiés par l'ensemble des prélèvements.

UNE SOLUTION ? CONCILIER LES USAGES POUR UN RETOUR À L'ÉQUILIBRE

Usagers mais aussi acteurs de la préservation de la ressource en eau sont engagés autour du Plan de Gestion de la Ressource en Eau du bassin versant du lac du Bourget.

